



Tryckrördelar av styv PVC Kraghylsa med räfflad tätningssyta

Orientering

Denna standard utgör ett urval ur DIN 8063 och gäller i avvaktan på internationell och svensk standard.

1 Beteckning

Kraghylsa DIN 8063 - Typ - d - Tryckklass - Tätningssytförande

1.1 Exempel

Kraghylsa DIN 8063 - Nr 7 - 20 - PN 10 - Räfflad tätningssyta

2 Fordringar

2.1 Allmänt

Kraghylsa Nr 7 enligt DIN 8063.

2.11 Material

Enligt DIN 8063.

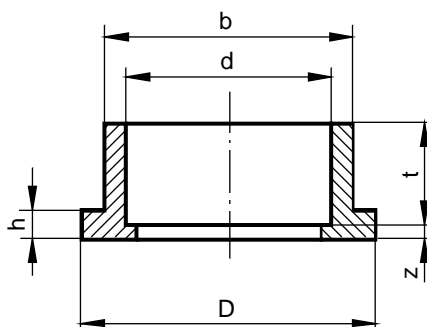
2.12 Tryckklass

PN 16/10

2.13 Arbetstryck

Enligt SSG 1781, avsnitt 2.22

2.2 Basmått



2.21 Dimensioner

d	Motsvarande ansl.nr	h	t	D	b	z ca	Tryck- klass
20	15	6	16	34	27	3	PN 16
25	20	7	19	41	33	3	
32	25	7	22	50	41	3	
40	32	8	26	61	50	3	
50	40	8	31	73	61	3	
63	50	9	38	90	77	3	
75	65	10	44	106	91	3	
90	80	11	51	125	108	3	
110	100	12	61	150	131	5	
140	125	14	76	188	165	5	
160	150	16	86	213	188	5	
225	200	25	119	274	248	6	PN 10