



## Manlucka i mantel vid tank/cistern av kolstål

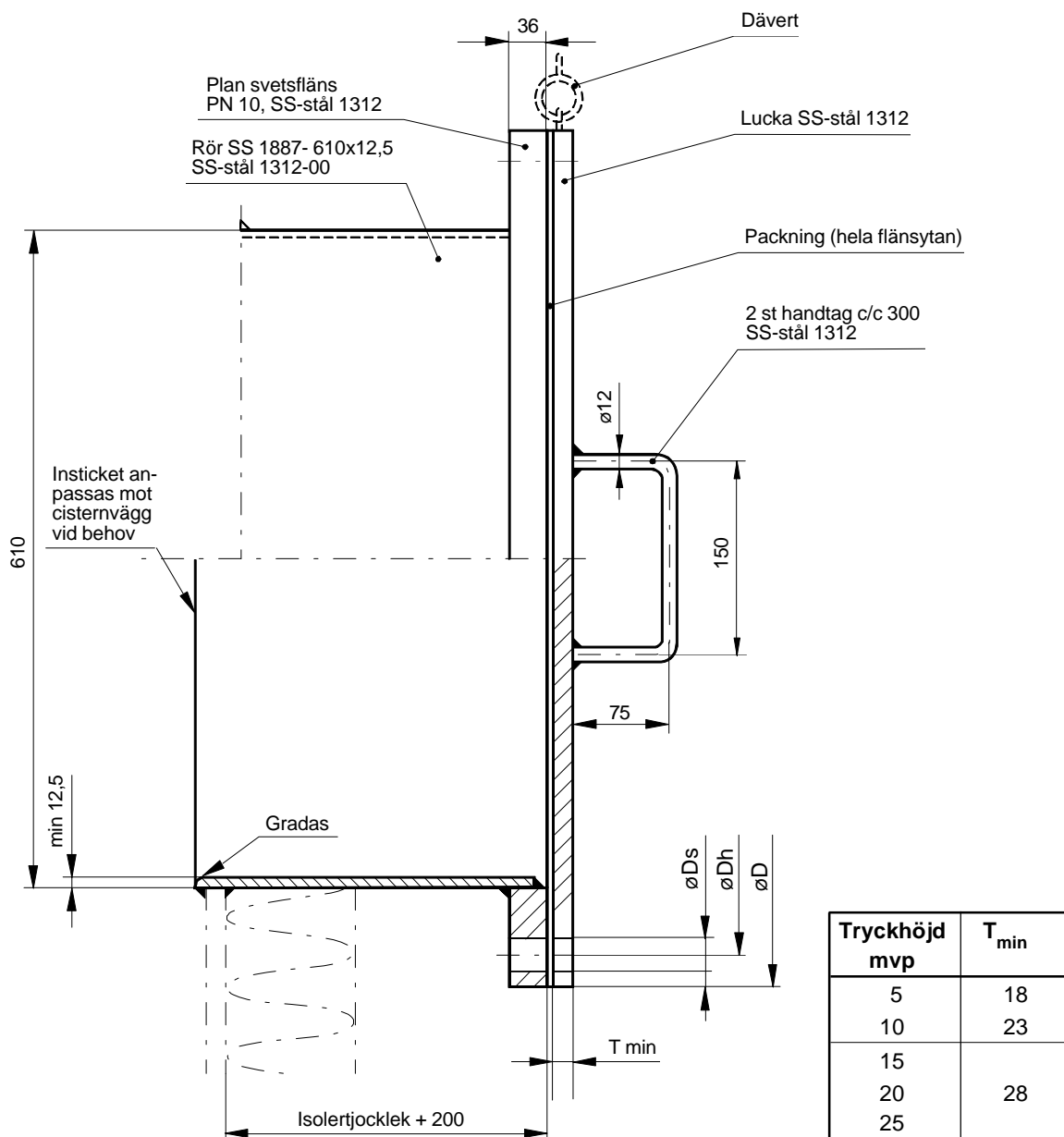
### Orientering

Utförande enligt denna standard är tillämpligt vid tankar/cisterner i objektgrupp 1- 6 enligt AFS 1990:15.

### 1 Beteckning

#### Manlucka SSG 1696

Vid invändig beläggning av cisterner enligt SSG-Y7401 utförs manluckan enligt SSG 1698 alt SSG 1699.



| D   | D <sub>h</sub> | D <sub>s</sub> | Skruv ISO 4014 - 8.8 - Fe/Zn 45 |       | Mutter ISO 4032 - 8 - Fe/Zn 45 |       |
|-----|----------------|----------------|---------------------------------|-------|--------------------------------|-------|
|     |                |                | Dimension                       | Antal | Dimension                      | Antal |
| 780 | 725            | 30             | M27 x 100                       | 20    | M27                            | 20    |